



Red Hat
Summit

Connect



RETE ITALIANA
OPEN SOURCE





Red Hat
Summit

Connect

Innovazione libera

Soluzioni Open Source per il Futuro

Stefano Marchetti • *Founder e AD di RedTurtle*



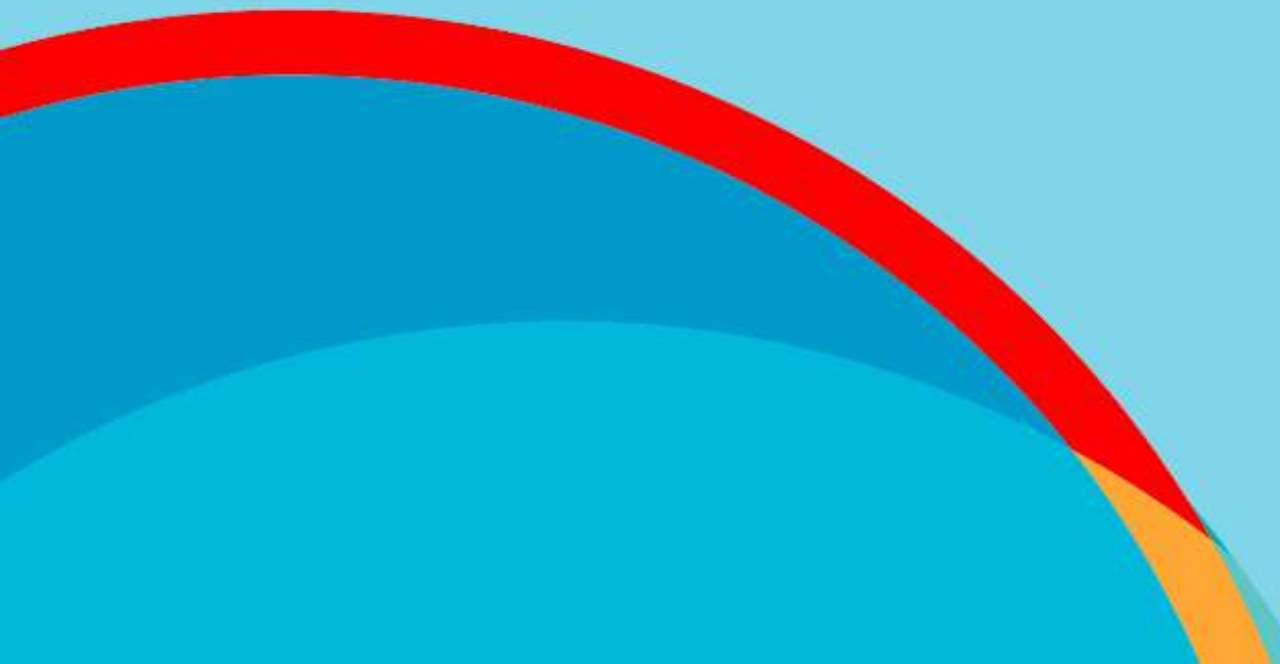
RETE ITALIANA
OPEN SOURCE





1

Una panoramica su RIOS



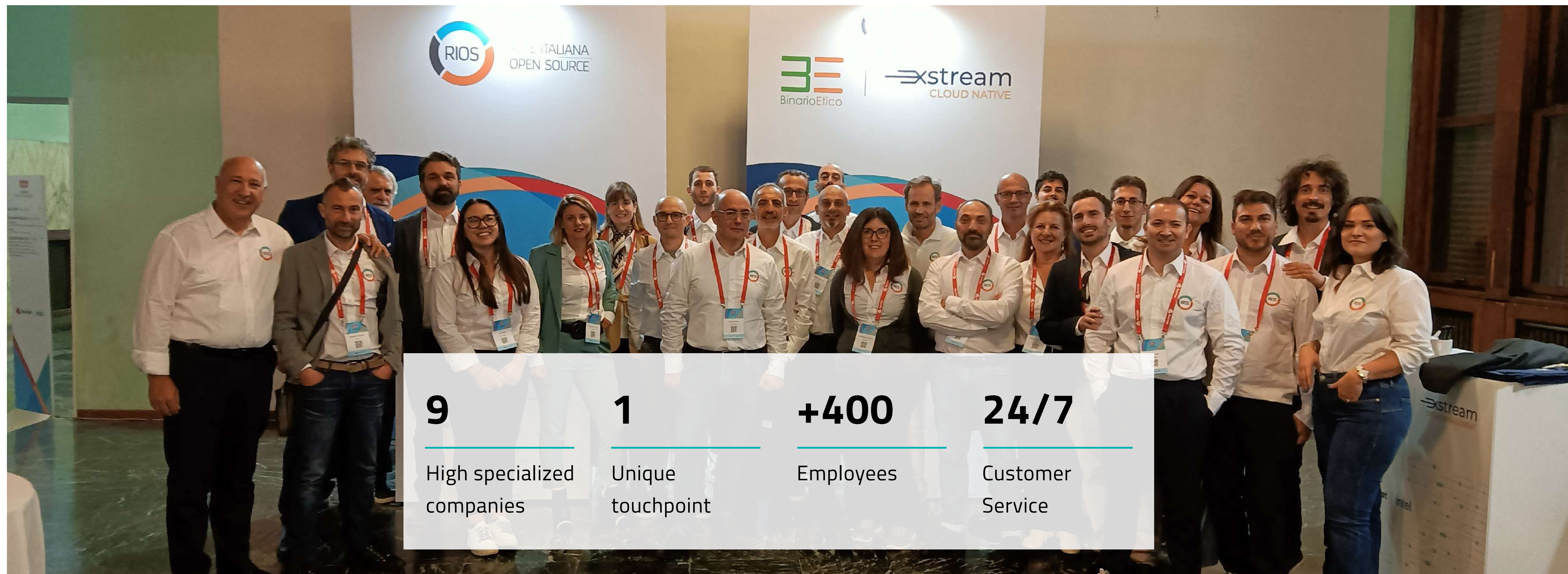
RETE ITALIANA
OPEN SOURCE



Cos'è RIOS?

RIOS, la Rete Italiana Open Source, è un'organizzazione dedicata a promuovere l'Open Source e le **soluzioni libere in Italia**.

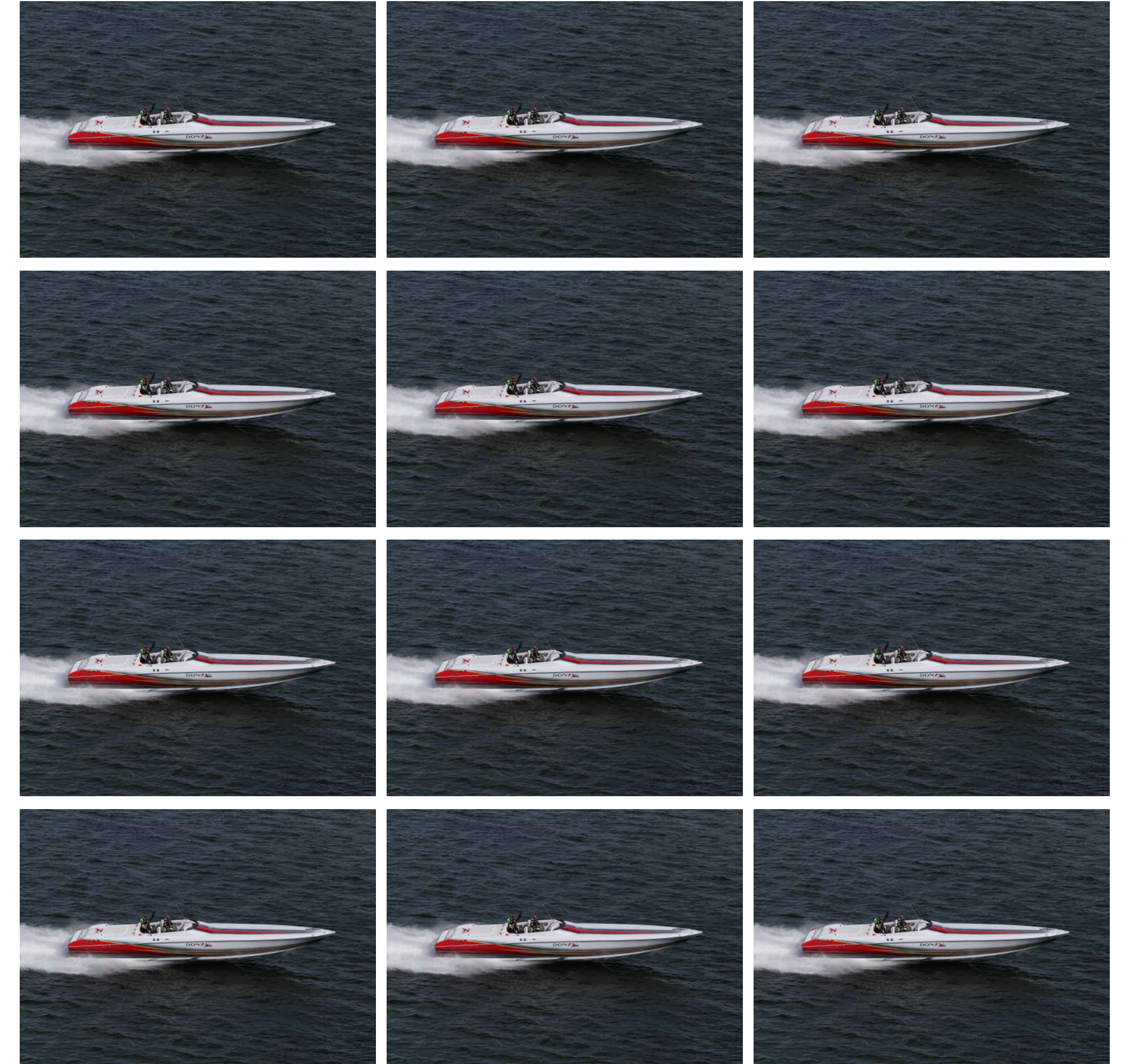
Fondata da **un gruppo di appassionati di tecnologia**, RIOS si è evoluta in una **rete interdisciplinare** di professionisti, esperti tecnici e innovatori.



La velocità al cambiamento ed all'innovazione



VS



Il ruolo del Comitato di Gestione

Guida la strategia e l'orientamento di RIOS.

Contribuisce alla **pianificazione delle iniziative**, alla definizione delle priorità e alla creazione di sinergie tra i vari tavoli tematici.



Tavoli tematici



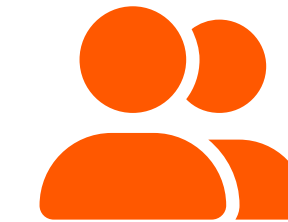
Marketing

Sensibilizza il pubblico sul contributo all'innovazione



Strategia

Sviluppa piani e visioni a lungo termine per il futuro



Community

Coinvolge e connette gli appassionati di Open Source



Tecnologia

Identifica e implementa soluzioni all'avanguardia



Formazione

Diffonde conoscenza e competenza nell'uso delle soluzioni



Tavoli tematici



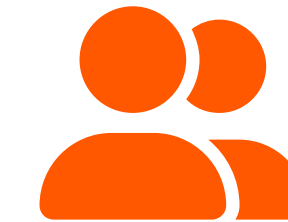
Marketing

Sensibilizza il pubblico sul contributo all'innovazione



Strategia

Sviluppa piani e visioni a lungo termine per il futuro



Community

Coinvolge e connette gli appassionati di Open Source



Tecnologia

Identifica e implementa soluzioni all'avanguardia



Formazione

Diffonde conoscenza e competenza nell'uso delle soluzioni



Others

Ognuno col proprio ruolo nella promozione e innovazione dell'OS in Italia



2

La forza dell'Open Source

Perché



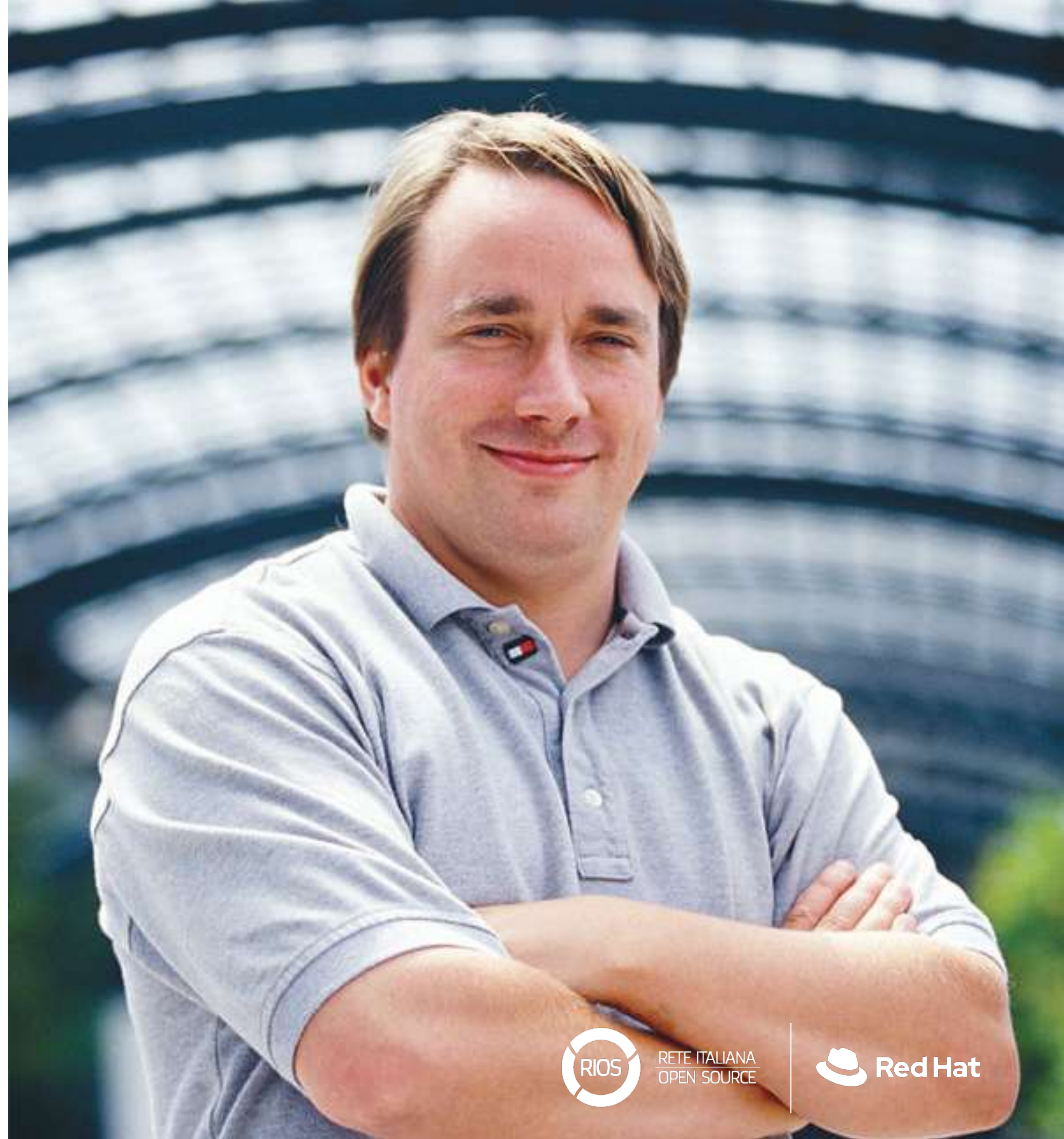
RETE ITALIANA
OPEN SOURCE



Cos'è l'Open Source?

L'Open Source rappresenta una filosofia che abbraccia la **trasparenza, la collaborazione aperta e la condivisione**.

È una **modalità di sviluppo** e distribuzione del software **basata sulla comunità**, che pone l'accento sulla **libertà di accesso, utilizzo e modifica** del codice sorgente.




“

Si ok Massimo, ma ci puoi dire **i vantaggi dell'Open Source per la mia azienda?**



“ **Stefano**
Si ok ~~Massimo~~, ma ci
puoi dire i **vantaggi**
dell'Open Source per la
mia azienda?





La prossima volta le faccio io le slide!

“

Va bene dai, però lo faccio tramite **una ~~mia~~ sua passione..**

Innovazione emergente

La comunità Open Source è nota per **sfidare lo status quo** e per sviluppare soluzioni innovative che spesso anticipano le tendenze del settore.

Ciò è possibile grazie all'accesso aperto al codice, alla flessibilità, alle comunità di sviluppatori, agli aggiornamenti continui e alla **condivisione globale delle conoscenze**.

Case study



Agilità e Adattabilità

Invece di essere limitati da un software proprietario con funzionalità fisse, le organizzazioni possono creare **soluzioni su misura** che si adattano perfettamente alle loro operazioni.

Inoltre, **la comunità di sviluppatori offre un supporto inestimabile**, con costante aggiornamento e miglioramento del software. Ciò significa mantenere il proprio **software performante nel tempo**.

Case study



Comunità Globale

L'Open Source è alimentato da una vasta e diversificata comunità globale di sviluppatori, professionisti e **appassionati**.

Questa rete di persone contribuisce non solo alla scrittura del codice, ma anche alla condivisione di conoscenze e all'assistenza reciproca, creando un **ecosistema di apprendimento continuo e supporto**.

Case study

moodle

Democratizzazione tecnologica

L'accesso aperto al codice **rimuove le barriere all'entrata**, consentendo a tutti di utilizzare, adattare e contribuire al software.

Ciò **promuove l'uguaglianza e l'equità**, riducendo il divario digitale e consentendo a comunità e paesi meno sviluppate di beneficiare delle stesse opportunità tecnologiche. La democratizzazione tecnologica si riflette quindi su **crescita economica, istruzione e partecipazione**.

Case study



Sicurezza

La trasparenza del codice sorgente permette una **revisione costante** da parte di esperti di tutto il mondo, **contribuendo a individuare e correggere potenziali vulnerabilità** in modo tempestivo. Così facendo, vengono forniti aggiornamenti di sicurezza in tempo reale.

Inoltre, la personalizzazione del software open source consente di **adattare le soluzioni alle esigenze di sicurezza specifiche**, migliorando ulteriormente la protezione dei dati e dei sistemi.

Case study



3

L'innovazione secondo RIOS

Come



RETE ITALIANA
OPEN SOURCE



La visione di RIOS

Trasformazioni Digitali

La trasformazione digitale non riguarda solo l'adozione di nuove tecnologie, ma anche un cambiamento culturale all'interno delle aziende tramite l'adozione di soluzioni per automatizzare i processi aziendali, migliorare l'efficienza e fornire esperienze digitali avanzate. RIOS guida le aziende attraverso questa trasformazione, offrendo consulenza e competenza tecnologica.

Cloud

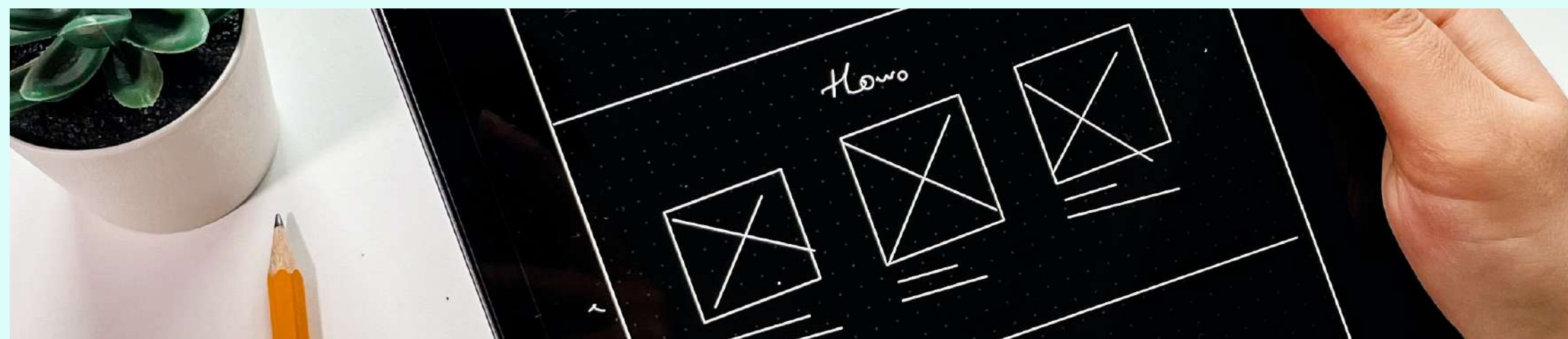
Uso di soluzioni open source per la migrazione verso l'ambiente cloud che garantiscano la flessibilità e la sicurezza necessarie. RIOS aiuta le aziende a creare ambienti cloud privati o ibridi, riducendo i costi e migliorando la scalabilità.

Cybersecurity

Attraverso l'uso di strumenti open source di sicurezza e la consulenza esperta, RIOS aiuta le aziende a proteggere i propri dati e sistemi da minacce sempre più sofisticate. Questo grazie anche alla community che contribuisce a rendere il codice sicuro.



Innovazione nell'Open Source: la guida della User Experience e del Service Design



User Experience Design

La User Experience è il percorso dell'utente attraverso un prodotto o un servizio. Lo UX Design **pone al centro le esigenze dell'utente**, garantendo che le soluzioni open source siano **facili da usare, accessibili e coinvolgenti**.

L'agilità e adattabilità del software open source è un driver fondamentale per assecondare il percorso di UX Design, dando la possibilità di **creare soluzioni su misura degli utenti** tramite iterazioni costanti nel percorso di sviluppo.



Service Design

Il Service Design estende l'innovazione ben oltre il codice sorgente. Una realtà che adotta l'OS infatti non ha solo bisogno di progettare un software, ma necessita della **creazione di una cultura** che ne supporti e ne coltivi i valori.

All'interno di questo scenario il Service Design è uno step fondamentale per le aziende che decidono di adottare l'OS. Esso infatti mira proprio ad **agire sui processi** e la cultura di un'azienda tramite un **percorso di affiancamento**.

Il ruolo del TAM

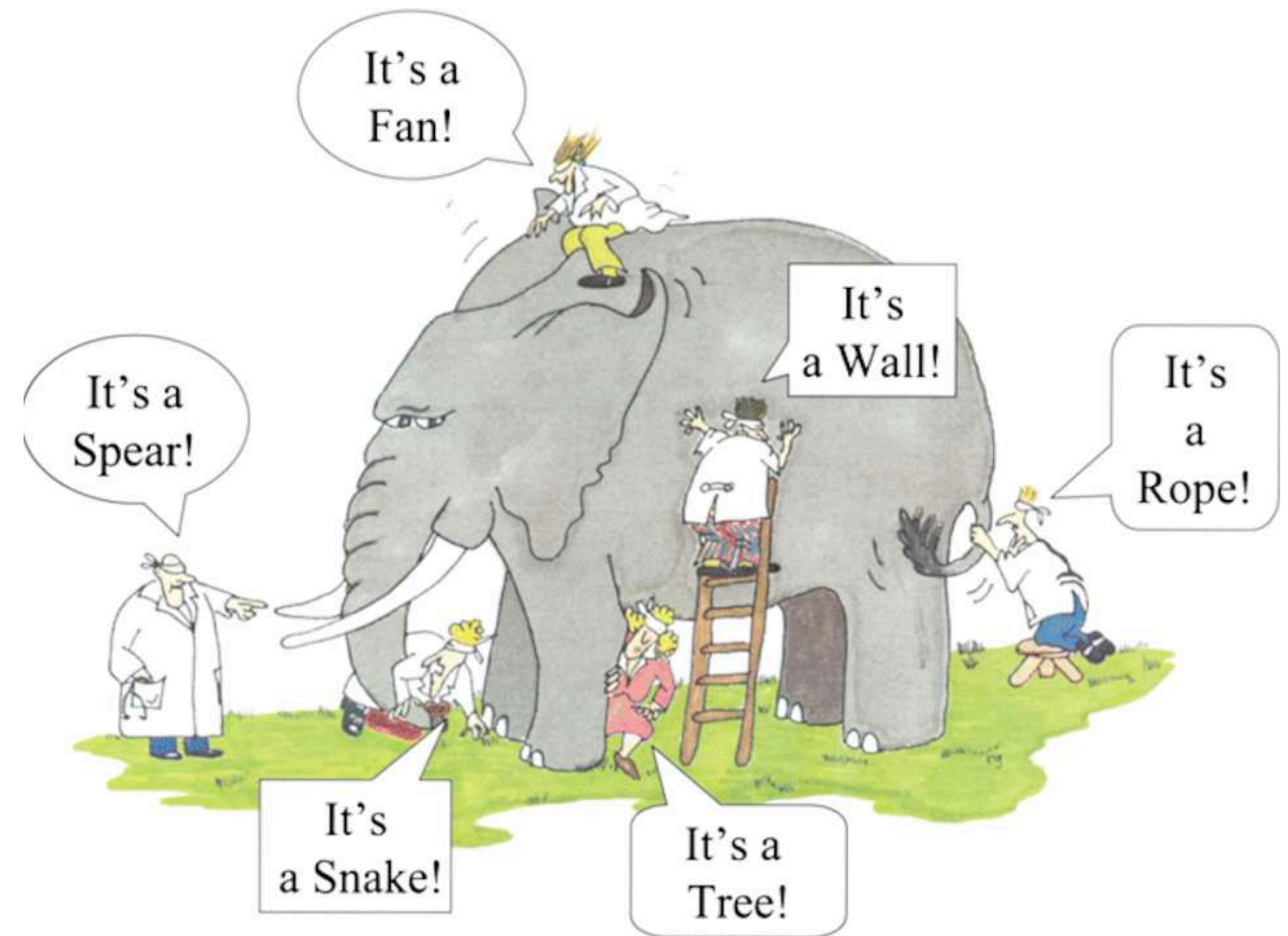
All'interno del **metodo RIOS** una figura molto importante, soprattutto per chi ci sceglie, è quella del Technical Account Manager (TAM). L'affiancamento del TAM presenta questa fasi:

- **Confronto** sulle esigenze specifiche del tuo reparto IT con il tuo TAM dedicato
- **Definizione del progetto** sviluppo del tuo reparto IT
- **Scelta del metodo di design thinking** per il ottenere il coinvolgimento aziendale
- **Definizione** delle metriche e KPI
- **Evoluzione del team** su nuovi modelli di business, paradigmi e metodologie
- **Identificazione** della prossima area di miglioramento

TAM *Technical Account Manager*



Conoscenza multidisciplinare



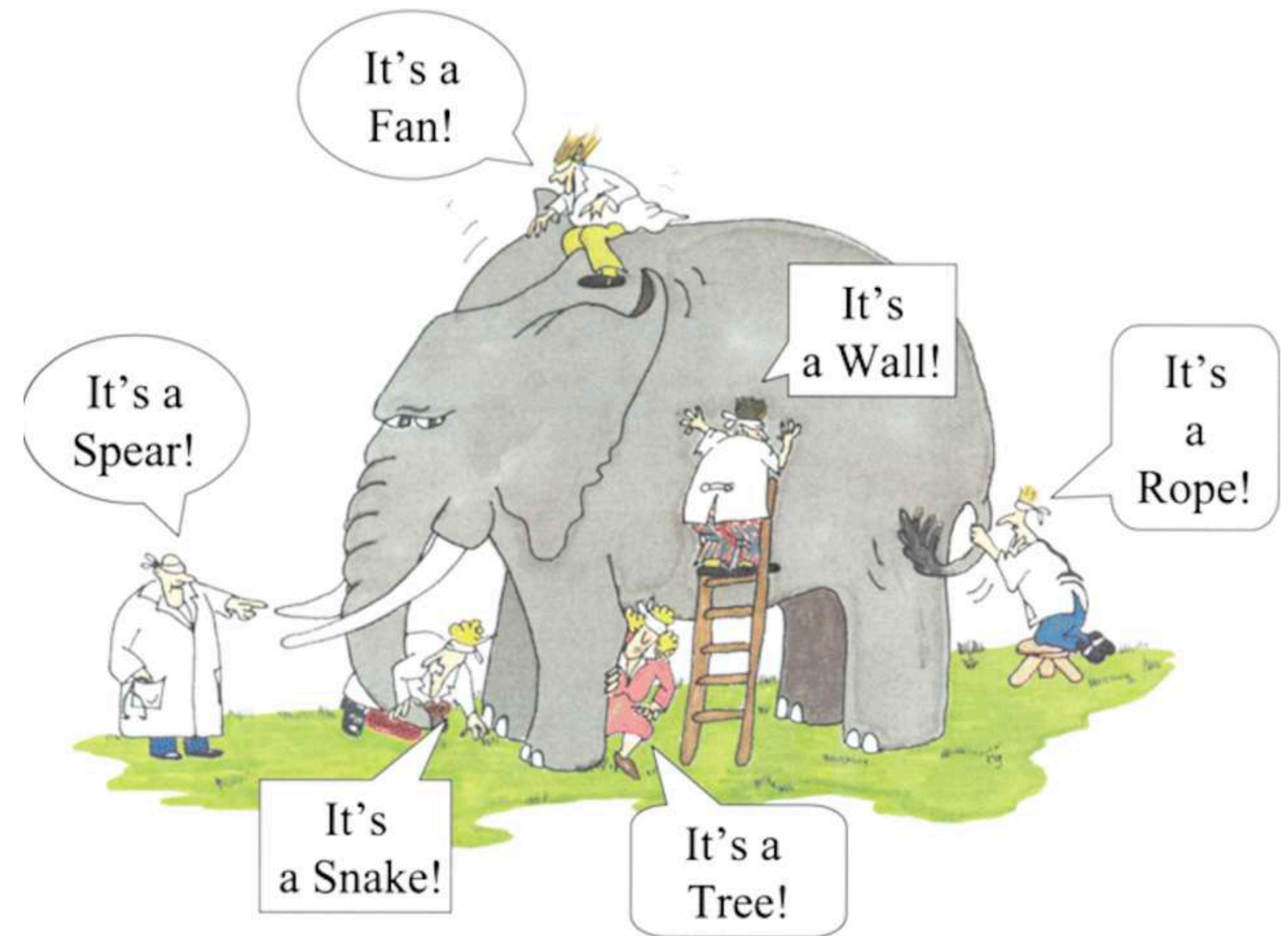
Blind men and an elephant

In questa famosa metafora ogni cieco descrive l'elefante in base alla loro limitata esperienza e le loro descrizioni dell'elefante sono diverse l'una dall'altra. Ogni descrizione rappresenta una preziosa lettura della realtà.

Conoscenza multidisciplinare

Per la singola tecnologia ogni retista ha sviluppato **uno specifico bagaglio di conoscenze** derivante dalle tipologie di progetto affrontate nell'arco del tempo.

RIOS è quindi in grado di indirizzarti verso una azienda che ha il **know how adatto al contesto di tuo business.**



Blind men and an elephant

In questa famosa metafora ogni cieco descrive l'elefante in base alla loro limitata esperienza e le loro descrizioni dell'elefante sono diverse l'una dall'altra. Ogni descrizione rappresenta una preziosa lettura della realtà.

4

Ambiti di attività

Cosa



RETE ITALIANA
OPEN SOURCE



Sviluppo Web e Applicazioni

La Rete RIOS ha un'offerta di sviluppo web e applicazioni che, grazie all'open source, punta a differenziarsi per:

- **Risparmio economico:** Riduciamo i costi eliminando licenze e offrendo soluzioni altamente competitive
- **Velocità di Sviluppo:** Utilizzando librerie e framework open source, acceleriamo il processo di sviluppo, consentendo ai clienti di portare le loro soluzioni sul mercato più rapidamente.
- **Interoperabilità Garantita:** I nostri prodotti open source seguono standard aperti, garantendo l'interoperabilità con altre soluzioni.



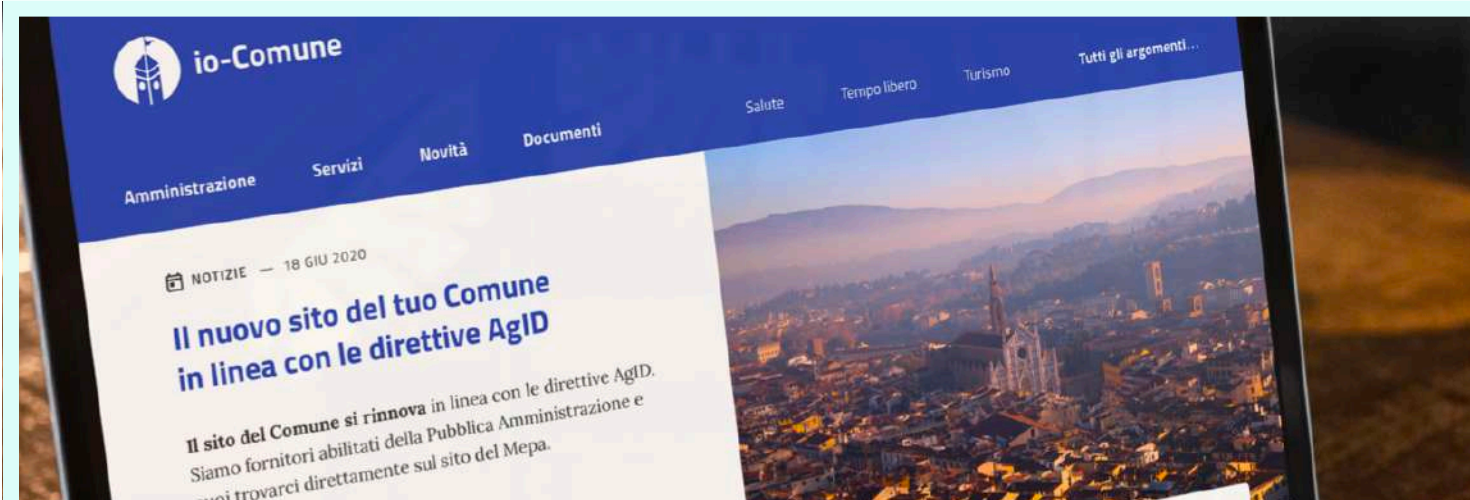
Le nostre tecnologie

- Plone e Liferay sono piattaforme di gestione dei contenuti e portali web.
- Gitlab è uno strumento di gestione del ciclo di vita del software.
- Rocket.Chat offre servizi di chat e collaborazione.
- Django è un framework di sviluppo web.

Sviluppo Web e Applicazioni



Scenari



Portali per la PA Sicuri e Personalizzabili

io-Comune utilizza Plone per creare portali per la PA sicuri e stabili. Grazie all'adattabilità di Plone, è stato possibile affiancare Volto, un front-end dedicato OS.



Portali di AR per l'E-commerce

Tramite la combinazione di Liferay e Rocket.Chat, i clienti potrebbero visualizzare i prodotti in AR, provare abbigliamento virtualmente o interagire con un concierge in modo più coinvolgente.



Portali per la Data Visualization

Nell'ambito della data visualization, Dremio facilita l'accesso ai dati, mentre Elasticsearch assicura una ricerca efficiente. Insieme a Nextcloud, si creano portali di visualizzazione dati ottimizzati.

Intelligenza Artificiale e Analisi dei Dati

RIOS non offre solo accesso alle tecnologie, ma anche consulenza specializzata per sfruttare appieno il potenziale dei dati. Questa consulenza avviene tramite la data strategy di RIOS che è fatta di:

- **Data Management:** lo sviluppo e l'esecuzione di architetture, policy, pratiche e procedure che gestiscono correttamente le esigenze dell'intero ciclo di vita dei dati di un'azienda
- **Data Valuation:** diamo un valore ai dati, sono un asset
- **Data Quality:** momento in cui determinano completezza, unicità, tempestività, validità, accuratezza e consistenza del dato
- **Data governance:** iniziative volta a garantire che i dati siano sicuri, privati, accurati, disponibili e utilizzabili.



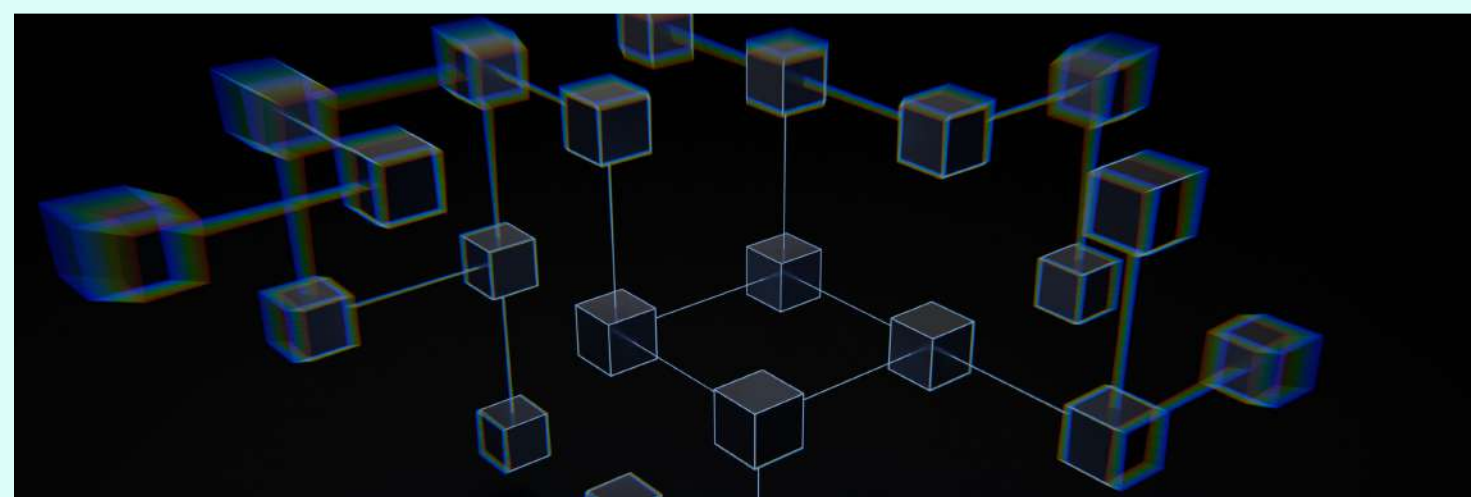
Le nostre tecnologie

- Neo4j è un database di grafi per l'analisi delle relazioni.
- Kafka è una piattaforma di streaming dei dati.
- Tensorflow e Keras sono framework per il machine learning.
- Drools e OptaPlanner sono utilizzati per la gestione delle regole e la pianificazione.

Intelligenza Artificiale e Analisi dei Dati



Scenari



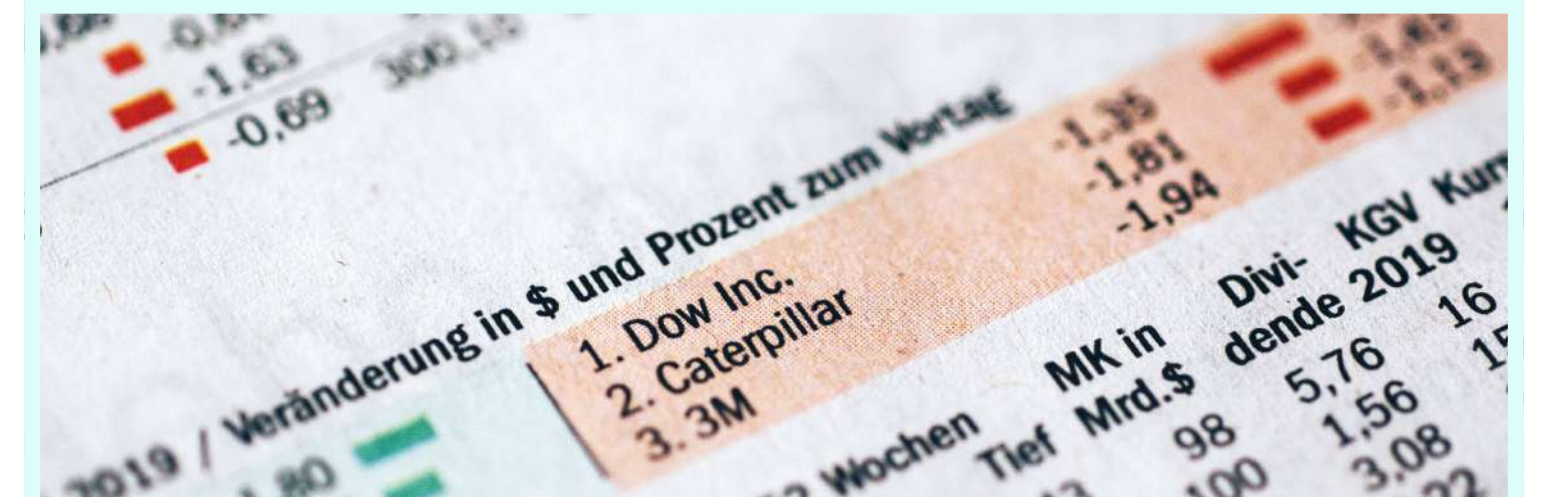
Database a Grafo per l'Individuazione di Pattern

Galileo.xai sfrutta la modellazione a grafo dei dati e un motore di intelligenza artificiale per apprendere e prevedere insight utili alle decisioni di business.



Monitoraggio in real time con Image Recognition

Nell'industria strumenti come OpenSearch, Kafka e Tensorflow possono identificare guasti imminenti e pianificare la manutenzione preventiva.



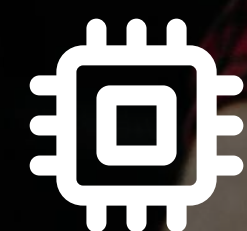
Ricerca cognitiva

K9, attraverso l'apporto di algoritmi di Machine Learning e Named Entity Recognition, crea un sistema di ricerca di tipo semantico e ontologico che velocizza l'ottenimento di contenuti in un documento.

Collaborazione e Condivisione di Documenti

Per quanto riguarda la collaborazione e la condivisione dei documenti, RIOS punta a differenziarsi per:

- **Personalizzazione Avanzata:** Adattiamo le nostre soluzioni alle esigenze specifiche dei clienti, consentendo di creare flussi di lavoro e ambienti di collaborazione specifici per l'organizzazione;
- **Sicurezza e Affidabilità:** La nostra vasta comunità di sviluppatori collabora per identificare e risolvere tempestivamente problemi di sicurezza, garantendo documenti affidabili e protetti.
- **Interoperabilità Garantita:** I nostri prodotti open source seguono standard aperti, garantendo l'interoperabilità con altre soluzioni.



Le nostre tecnologie

- Nextcloud è una piattaforma di condivisione di file e collaborazione.
- Onlyoffice offre strumenti di collaborazione sui documenti.
- Zimbra ed Open Square Spaces come suite di comunicazione e collaborazione.

Collaborazione e Condivisione di Documenti



Scenari



Spazi di Lavoro Immersivi

Tramite Nexcloud, OnlyOffice e Zimbra, le riunioni, la condivisione di documenti e la comunicazione potrebbero avvenire in un contesto 3D interattivo, migliorando la collaborazione e la creatività.



Selezione delle Comunicazioni in base alla Profilazione Utente

Zimbra può applicare, tramite l'AI, filtri cognitivi alle comunicazioni aziendali, identificando e categorizzando le comunicazioni in base al loro contenuto.



Collaborazione Interaziendale Sicura per Progetti Globali

Tramite Nextcloud creare un "Hub di Collaborazione Sicura" per consentire alle aziende di collaborare con condivisione di documenti sicura e accesso controllato.

Gestione dei Dati Geospaziali

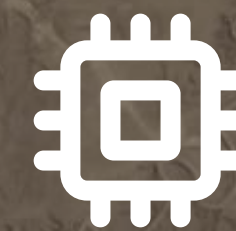
I dati geospaziali includono una vasta gamma di informazioni, come mappe, coordinate GPS, dati di localizzazione e altro ancora. Questi dati possono essere utilizzati per molteplici scopi, tra cui:

Ottimizzazione della Logistica: utilizzare dati geospaziali per pianificare percorsi di consegna efficienti

Analisi di Mercato: La posizione geografica dei clienti e dei punti vendita può essere sfruttata per identificare opportunità di mercato e targetizzare le campagne

Monitoraggio Ambientale: I dati geospaziali possono essere utilizzati per monitorare l'inquinamento, i cambiamenti climatici e risorse naturali.

Sicurezza e Gestione delle Emergenze: Le agenzie di sicurezza e le organizzazioni di soccorso utilizzano dati geospaziali per coordinare le risposte alle emergenze.



Le nostre tecnologie

- PostGIS è un'estensione di database geospaziale.
- GeoServer è un server di mappe open source.
- GeoNode è una piattaforma di dati geospaziali.



Gestione dei Dati Geospaziali



Scenari



Analisi Predittive basate su Dati Geospaziali

Utilizzando PostGIS, GeoServer e GeoNode implementare un sistema che consenta di anticipare le tendenze di mercato e l'andamento del traffico di un'area.



AR per la Navigazione Urbana

Gli utenti tramite device dedicati possono ricevere indicazioni di navigazione sovrapposte alla vista del mondo reale, consentendo una navigazione urbana più intuitiva e sicura.



Monitoraggio Ambientale Avanzato

Con GeoNode si possono creare sistemi di monitoraggio di fenomeni come inquinamento dell'aria, deforestazione e cambiamenti climatici. Dall'analisi dei dati, si lavora sulla gestione sostenibile dell'area.

5

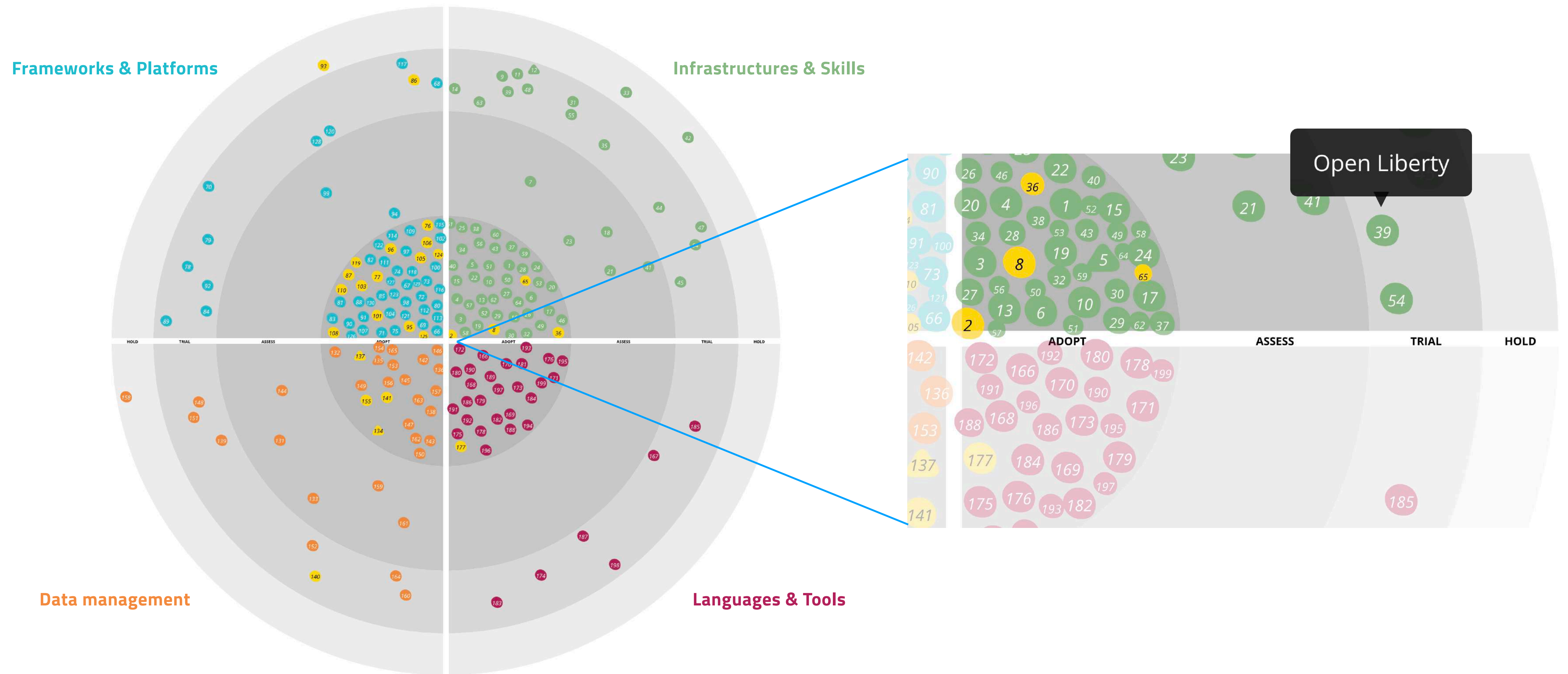
Takeaways



RETE ITALIANA
OPEN SOURCE

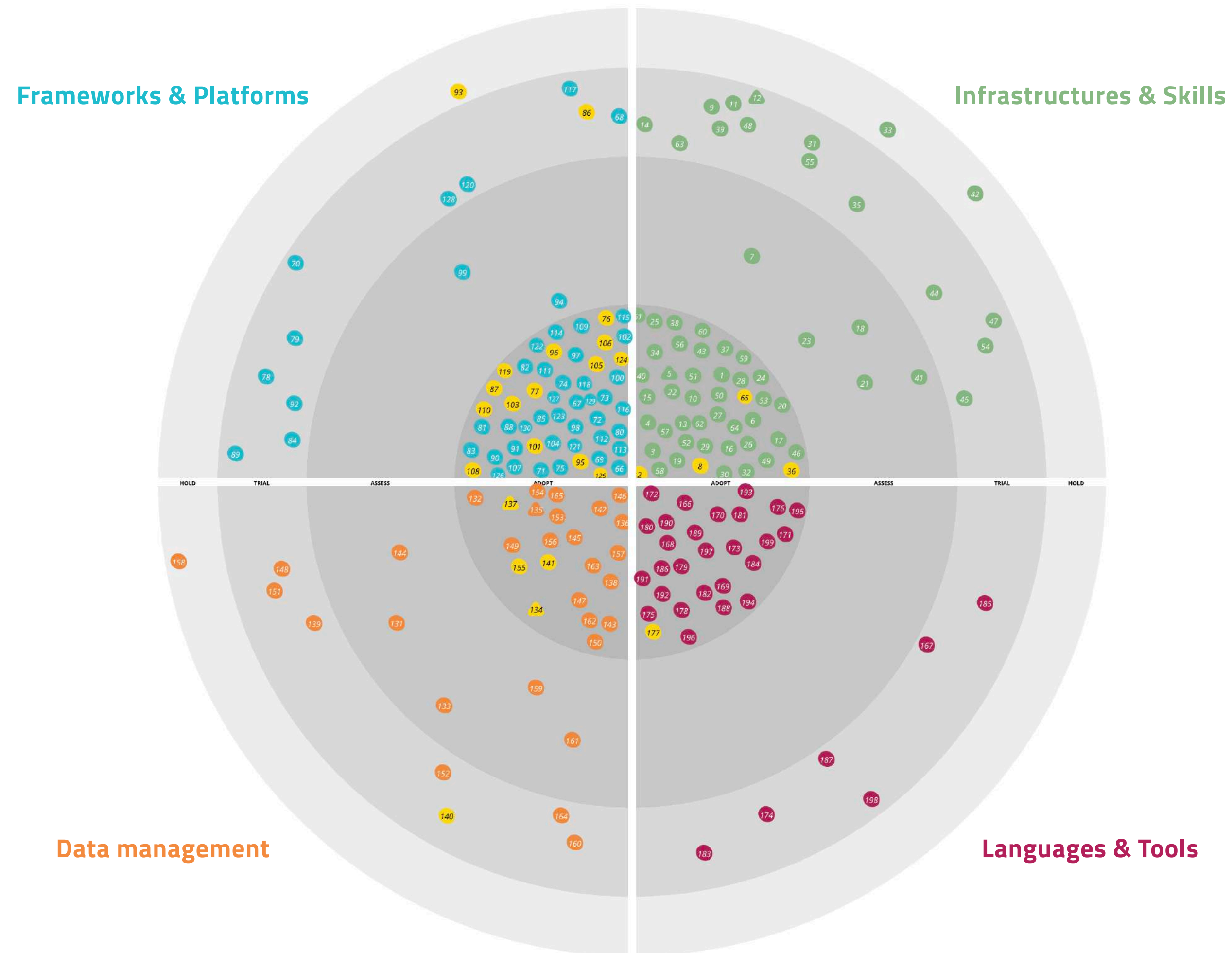


Studiamo sempre nuove tecnologie



<https://radar.rios-net.it/>

Studiamo sempre nuove tecnologie



Obiettivi 2030

- Leadership nelle Tecnologie
- Monitoraggio dei trend tecnologici
- (migliorare e potenziare) il monitoraggio delle Tecnologie
- RIOS come attore attivo nelle community
- Aumentare Soluzioni Integrate
- Formazione
- Aumentare le contribuzioni Open Source

<https://radar.rios-net.it/>

Entra nella rete



Cerchiamo Partner

Il Programma Partner RIOS è dedicato a soggetti che operano nel mondo ICT e che operano od intendono operare sul mercato attraverso soluzioni basate su piattaforme e soluzioni Open.



Cerchiamo Persone

Siamo alla ricerca di figure che possano condividere i nostri valori ed aiutarci a rendere la nostra rete ogni giorno più grande e completa nelle proprie competenze.



Vi aspettiamo qui, nel 2024



OSW 2024
opensourceweek



Red Hat
Summit

Grazie!



RETE ITALIANA
OPEN SOURCE

